

TESTOVÁNÍ & MOŽNOSTI MĚŘENÍ

KOMPONENTY SYSTÉMU :

- ❖ Síťový analyzátor, agilent PNA
- ❖ Frekvenční měnič NSI (0.1 – 6 GHz)
- ❖ Frekvenční měnič NSI (1 – 26.5 GHz)
- ❖ Řídící mechanismus paprsku NSI-RF-5918
- ❖ Speciální software
- ❖ Systém referenčních antén
- ❖ Polohový mechanismus
- ❖ Sada vysílačích antén
- ❖ Generátor Agilent PSG (250 kHz – 20 GHz)
- ❖ Výkonové zesilovače
- ❖ Vř kabely a součásti
- ❖ Ovládací kabely

RAMET

ANTÉNNÍ MĚŘICÍ POLYGON

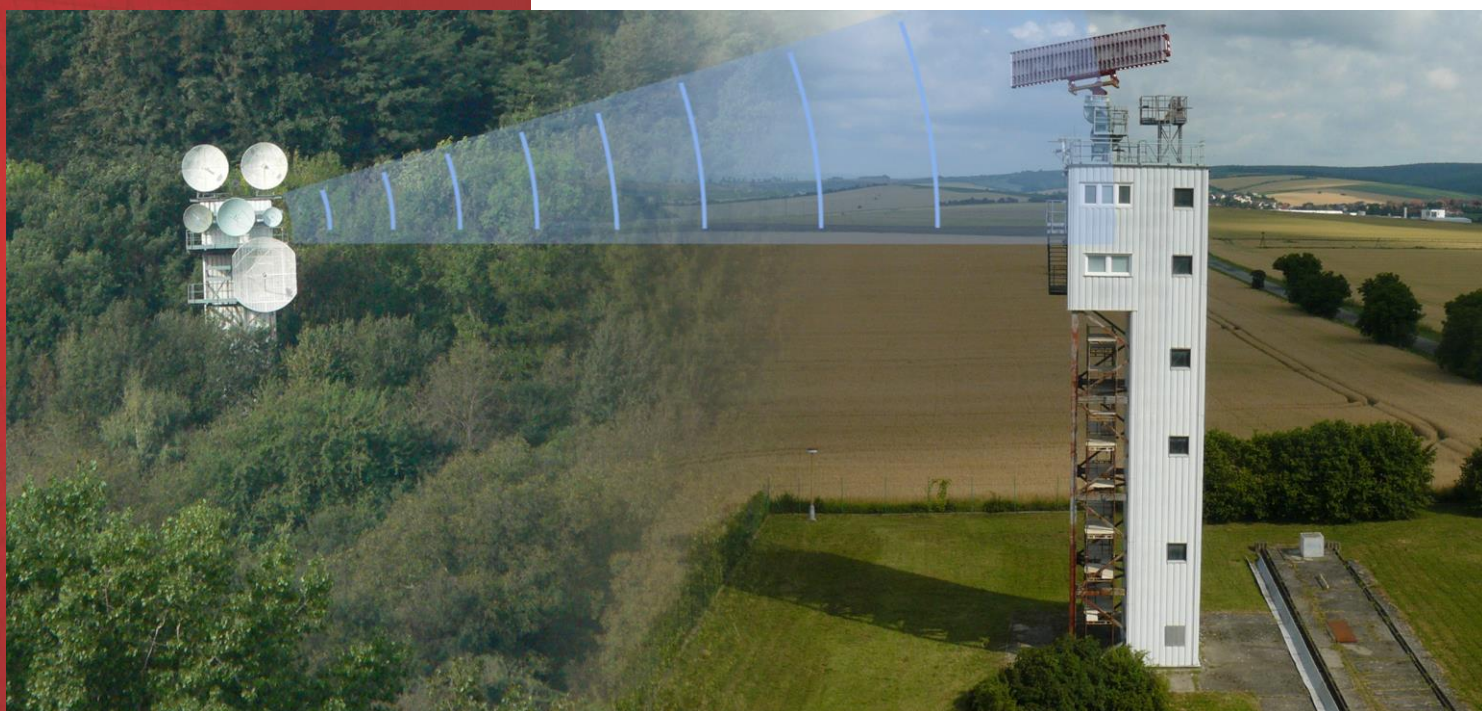
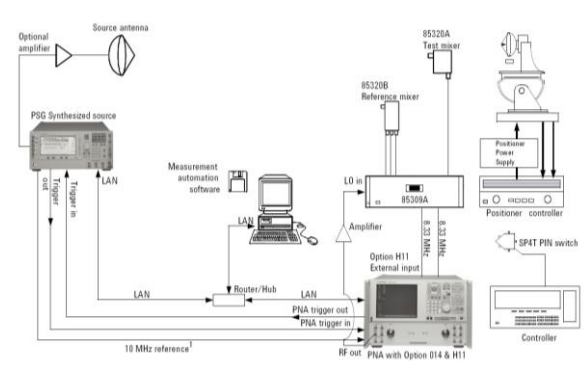


HLAVNÍ PŘEDNOSTI

- ❖ Měřicí systém NSI-RF-PNA20-001
- ❖ Možnost sběru dat na 40 kmitočtech současně
- ❖ Kmitočtový rozsah 100 MHz až 18 GHz
- ❖ Dynamická měření (40, 60, 80, 100 dB)
- ❖ Měření lze realizovat na vzdálenosti 1 024m nebo 70 m
- ❖ Hmotnost měřeného objektu max. 4000 kg

MOŽNOSTI MĚŘENÍ

- ❖ Měření vyzářovacích charakteristik v E- a H-rovině ve vzdálené zóně
- ❖ Měření zisku
- ❖ Měření elipticity
- ❖ Měření polarizačních charakteristik



RAMET s.r.o.
Letecká 1110
686 04 Kunovice
CZECH REPUBLIC

Telefon: +420 572 415 218

E-mail: info@ramet.as
http://www.ramet.as