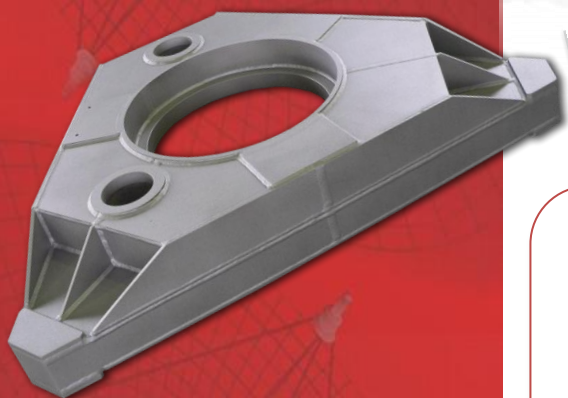


**NABÍZENÉ SLUŽBY:**

**FRÉZOVÁNÍ A VRTÁNÍ  
VELKÝCH A  
TVAROVĚ SLOŽITÝCH  
DÍLCŮ**



### **HLAVNÍ TECHNICKÉ PARAMETRY**

**Průměr pracovního  
vřetene**

- ✓ 230 mm

**Upínací kužel**

- ✓ ISO 50

**Příčný pojezd stolu X**

- ✓ 3500 mm

**Svislý pojezd vřeteníku Y**

- ✓ 2500 mm

**Přestavení stojanu  
podélně Z**

- ✓ 1250 mm

**Velikost stolu**

- ✓ 1800 x 2200 mm

**Nosnost stolu**

- ✓ 12 000 kg

**Otáčky**

- ✓ 3000 ot/min

### **KONTAKT**

**RAMET a.s.**

**Letecká 1110**

**686 04 Kunovice**

**Telefon: +420 572 415 240**

**Fax: +420 572 415 273**

**E-mail: info@ramet.as**

**http://www.ramet.as**

**RAMET** a.s.

# **HORIZONTÁLNÍ CNC VYVRTÁVAČKA WHN 13 CNC**

Horizontální vyvrtávačka WHN 13 CNC je určena pro frézování a vrtání velkých a tvarově složitých dílců. Je souvisle řízena ve čtyřech osách řídicím systémem HEIDENHAIN iTNC 530.

